

បទបង្ហាញទី ៣



បទពិសោធន៍នៃការសម្របសម្រួលសហគមន៍
ក្នុងការអនុវត្ត PGS និងផ្សារភ្ជាប់ផលិតផលទៅ
កាន់ទីផ្សារ

លោកស្រី ថៃ សូដា អនុប្រធានរបស់សហគមន៍កសិកម្មសុវត្ថិភាពធម្មជាតិ



ប្រព័ន្ធឯាតាដោយមានការចូលរួម

PARTICIPATORY GUARANTEE SYSTEM (PGS)

Mr. Srey Sokchea/ 26 February 2026

ការអនុវត្តន៍កន្លែងមករបស់សហគមន៍សុវត្ថិភាពធម្មជាតិ (ECOFARM)



ព័ត៌មានទូទៅនៃសហគមន៍អេកូឡូស៊ី

- ចុះបញ្ជី៖ ថ្ងៃទី ១៨ មករា ២០១៩
- សមាជិកសរុប៖ ដំបូង ៧៣ (ស្រី៦០), បច្ចុប្បន្ន ៣៣១ នាក់ (ស្រី ២៥៣)
- ហ៊ុនរបស់សហគមន៍ ៖
 - ដំបូង ៤៤៦ ហ៊ុន (១ហ៊ុន = ២០០០០ ៛)
 - បច្ចុប្បន្ន ២៩៩៩ ហ៊ុន (១ហ៊ុន = ២០០០០ ៛)



ព័ត៌មានទូទៅនៃសហគមន៍អេកូឡូស៊ី

- មុខរបរចម្បង៖

- ទិញ លក់ ផលិតផលបន្លែសុវត្ថិភាព ផ្គត់ផ្គង់ទៅកាន់ទីផ្សារ និងហាង
- ទិញ លក់ ស្រូវផ្ការំដួលសុវត្ថិភាព
- ទិញ លក់ ពូជស្រូវផ្ការំដួល និងពូជបន្លែ ក្នុងស្រុក និងបន្លែចុះបញ្ជី

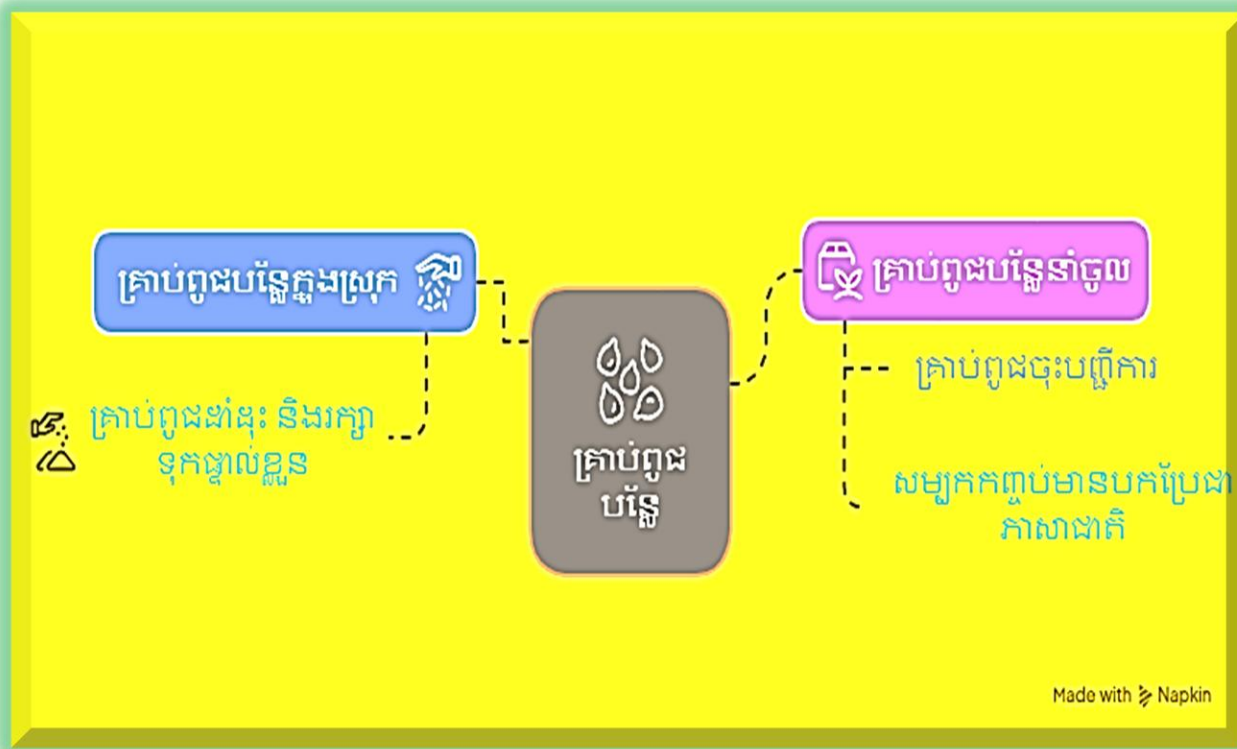
- មុខរបរបន្ថែម

- ការផលិត លក់ដឹកប៉ុស្តិ៍គោក និងប្រេងធុងអង្កាម
- ជំនួយការក្រុមសន្សំឥណទាន
- ផ្តល់សេវាកម្មផ្តល់ទស្សនកិច្ច និងចែករំលែកបទពិសោធន៍លើការអនុវត្តល្អរបស់សហគមន៍
- សមាជិកក្រុមផលិតបន្លែ ក៏អីអេស មានសមាជិកចំនួន ៧៣ នាក់ (ស្រី ៦២នាក់)
- គោលដៅសមាជិកផលិតមាន ៣ ឃុំ ៖ គៀនសង្កែ ជានរុន និងតាយ៉ែក
- ក្រុមផលិត មានសមាជិក ចំនួន ៥ ទៅ ៧ នាក់ ដើម្បីពង្រឹងការគ្រប់គ្រង និងគុណភាពផលិត



ការអនុវត្តន៍កន្លងមករបស់សហគមន៍សុវត្ថិភាពធម្មជាតិ (ECOFARM)

១. ប្រភពគ្រាប់ពូជបន្លែ

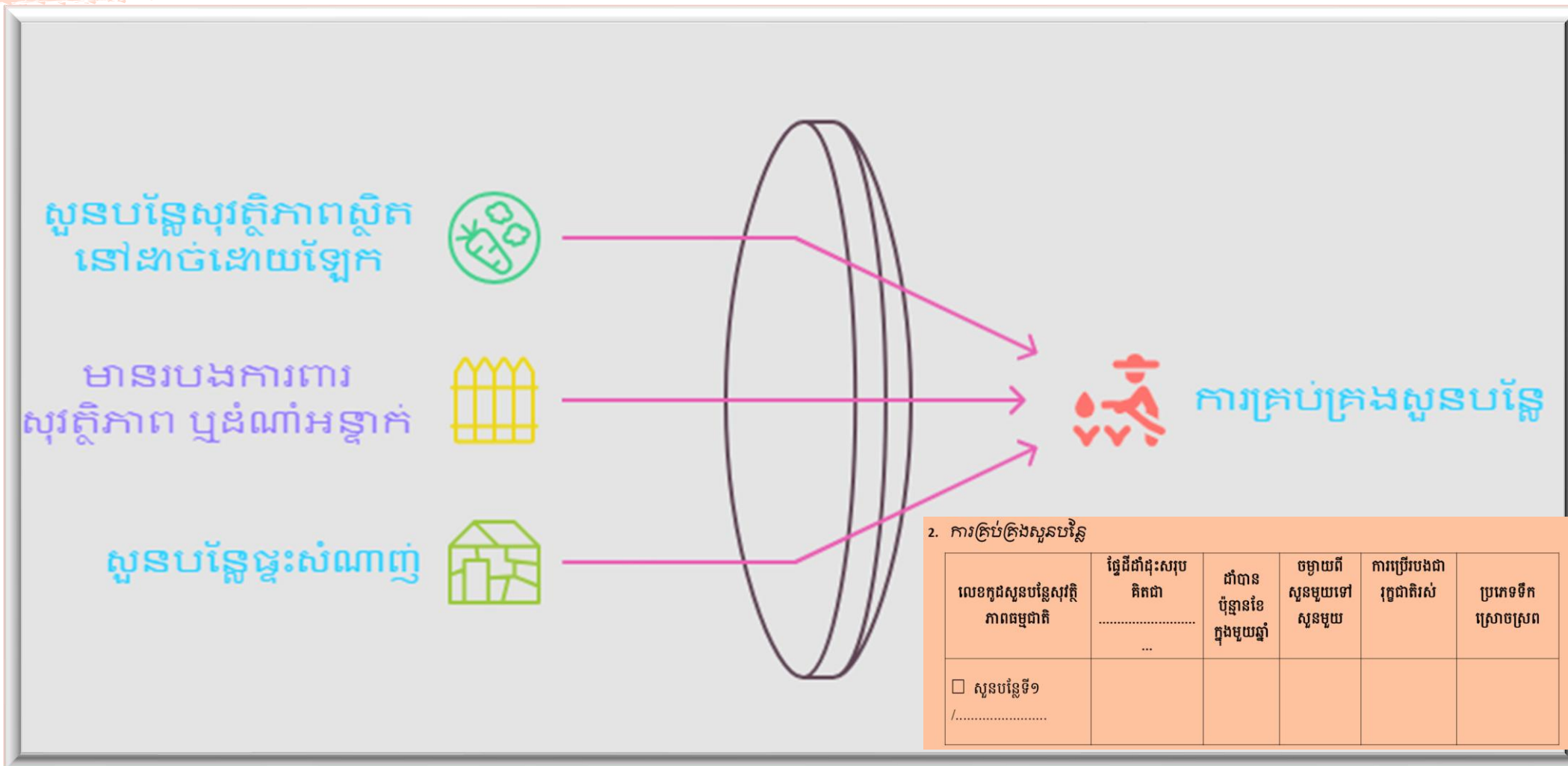


១. ការជ្រើសរើសពូជ

សូមធ្វើការកត់ត្រានូវព័ត៌មានប្រភពពូជ និងប្រភពពូជដំណាំបន្លែ ដែលបានដាំដុះពេញមួយឆ្នាំ

| ឈ្មោះដំណាំ | ខែដាំ | ថ្ងៃដាំដុះ | តម្លៃទិញសរុប | ប្រភពពូជ |
|------------|-------|------------|--------------|---|
| | | | | <input type="checkbox"/> ពូជក្នុងស្រុក <input type="checkbox"/> ពូជកញ្ចប់នាំចូល |
| | | | | <input type="checkbox"/> ពូជក្នុងស្រុក <input type="checkbox"/> ពូជកញ្ចប់នាំចូល |

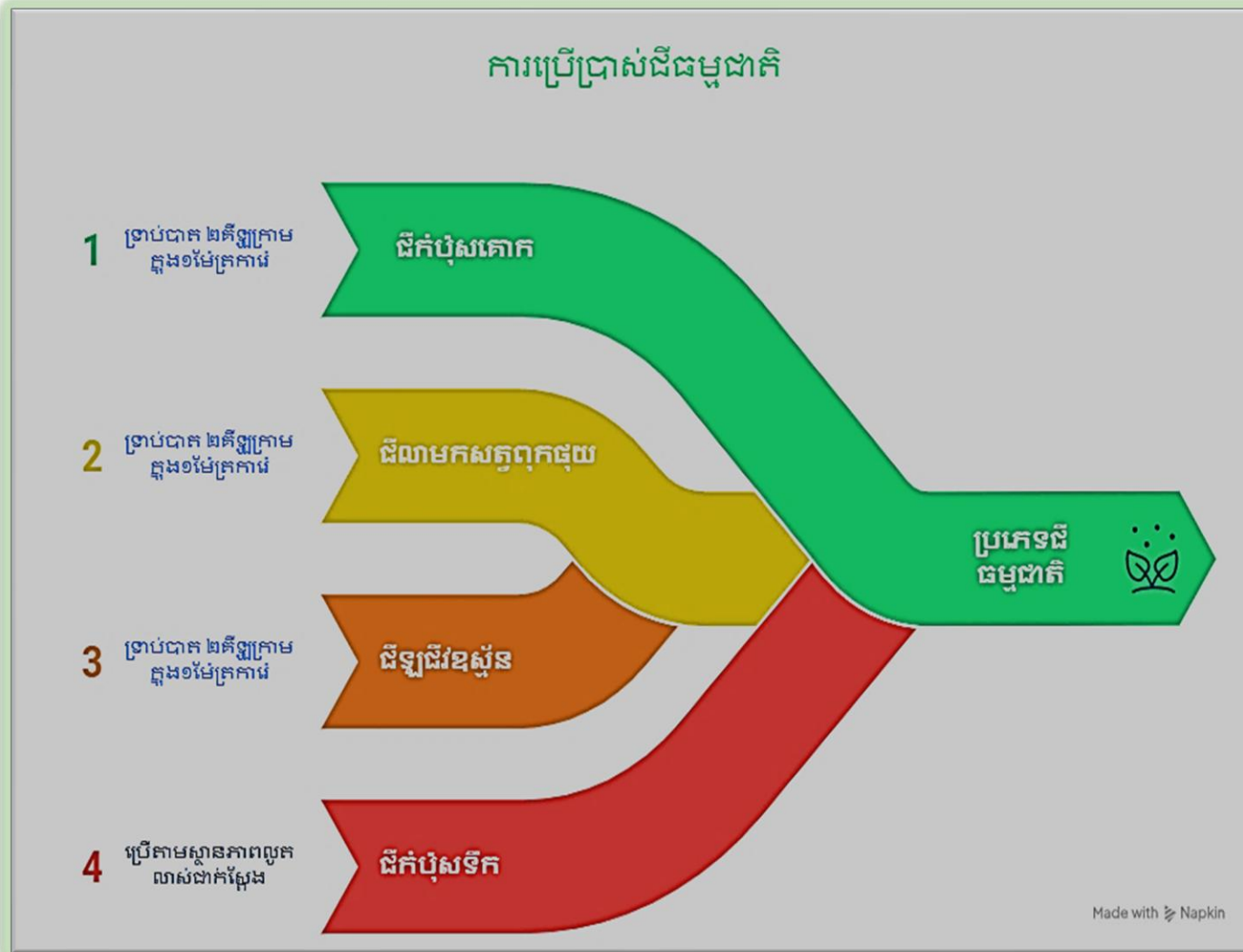
២. ការគ្រប់គ្រងសួនបន្លែ



2. ការគ្រប់គ្រងសួនបន្លែ

| លេខកូដសួនបន្លែសុវត្ថិភាពធម្មជាតិ | ថ្ងៃដីជាដុះសរុបគិតជា..... | ជាបានប៉ុន្មានខែក្នុងមួយឆ្នាំ | ចម្ងាយពីសួនមួយទៅសួនមួយ | ការប្រើបង់បាតុជាតិរស់ | ប្រភេទទឹកស្រោចស្រព |
|--|------------------------------------|------------------------------|------------------------|-----------------------|--------------------|
| <input type="checkbox"/> សួនបន្លែទី១ /..... | | | | | |

៣. ការគ្រប់គ្រងគុណភាពដី



3.1 ដីធម្មជាតិ

ការកត់ត្រានៅពេលប្រើប្រាស់ដីធម្មជាតិ៖

| ថ្ងៃខែឆ្នាំ | ឈ្មោះដំណាំ | ដំណាក់កាលដំណាំ | ឈ្មោះដីធម្មជាតិ | បានដីធម្មជាតិពីប្រភពណា | បរិមាណប្រើប្រាស់ | ទំហំផ្ទៃដីដែលប្រើ |
|-------------|------------|----------------|-----------------|------------------------|------------------|-------------------|
| | | | | | | |
| | | | | | | |



៣.១. ការគ្រប់គ្រងគុណភាពដី

ប្រភេទដីគីមីដែលចែកចាយស្របច្បាប់

1



ប្រើតែឧស្ម័នសម្រាប់
ច្រាប់បាត លើបន្លែ
ស្លឹក ផ្កា មើម

ដីគីមី

2



ប្រើឧស្ម័នសម្រាប់
ច្រាប់បាត និងបំបន
លើបន្លែផ្លែ .

ដីគីមី

Made with Napkin

3.2 ដីគីមី

ការកត់ត្រានៅពេលប្រើប្រាស់ដីគីមី៖

| ថ្ងៃ.ខែ.ឆ្នាំ | ឈ្មោះដំណាំ | ដំណាក់ កាលដំណាំ | ឈ្មោះដីគីមី | ដីគីមីមានច្បាប់ អនុញ្ញាតឬទេ | បរិមាណប្រើ ប្រាស់ | ទំហំផ្ទៃដីដែល ប្រើ |
|---------------|------------|--------------------|-------------|--------------------------------|----------------------|-----------------------|
| | | | | | | |
| | | | | | | |
| | | | | | | |
| | | | | | | |



២. ការគ្រប់គ្រងសត្វល្អិត

- ✓ ប្រើប្រាស់ថ្នាំពុលធម្មជាតិទាំងឡាយណាដែលផលិតចេញពីវត្ថុធាតុដើមដែលមានក្នុងតំបន់ ដូចជា ស្ពៅ ស្លឹកល្អិត កន្ទាំងខៃត្រ ម្ទេស ស្លឹកត្រៃ ទឹកនោមគោ
- ✓ ត្រូវប្រើប្រាស់ដើម្បីបង្ការលើដំណាំបន្លែ រៀងរាល់ ៣ ទៅ ៥ ថ្ងៃម្តង។
- ✓ ប្រើបច្ចេកទេសដាំដុះ (ដាំបន្លែចំរុះ)

4. ការគ្រប់គ្រងសត្វល្អិតចង្រៃ

ការកត់ត្រានៅពេលប្រើប្រាស់ថ្នាំពុលធម្មជាតិ៖

| ថ្ងៃ.ខែ.ឆ្នាំ | ឈ្មោះដំណាំ | ឈ្មោះថ្នាំ | សមាសធាតុ ផ្សំ | បរិមាណប្រើ | ទំហំផ្ទៃដីប្រើ ប្រាស់ | ដំណាក់កាល ដំណាំ |
|---------------|------------|------------|------------------|------------|--------------------------|--------------------|
| | | | | | | |
| | | | | | | |
| | | | | | | |

ការកត់ត្រានៅពេលប្រើប្រាស់ថ្នាំពុលគីមីកសិកម្ម៖

| ថ្ងៃ.ខែ.ឆ្នាំ | ឈ្មោះដំណាំ | ឈ្មោះថ្នាំ | ពណ៌វណ្ណ សម្បកដប | បរិមាណប្រើ | ទំហំផ្ទៃដីប្រើ ប្រាស់ | ដំណាក់កាល ដំណាំ |
|---------------|------------|------------|--------------------|------------|--------------------------|--------------------|
| | | | | | | |
| | | | | | | |
| | | | | | | |



៦. ការប្រមូលផល

ការប្រមូលផល




ជីកំប៉ុសទឹក

៧ ថ្ងៃមុនប្រមូលផល



ផ្ទុំពុលធម្មជាតិ

៧ ថ្ងៃមុនប្រមូលផល



ផ្ទុំពុលគីមី

១៥ ថ្ងៃមុនប្រមូលផល

បញ្ឈប់ការប្រើប្រាស់

Made with Napkin



| លេខសម្គាល់សួរបន្ថែម | ថ្ងៃ.ខែ.ឆ្នាំ ប្រមូលផល | មុខបន្លែ | ចំនួនសរុប (គ.ក) | តម្លៃរាយ (៛/គ.ក) | តម្លៃសរុប (៛) | អ្នកទិញ |
|---------------------|------------------------|----------|-----------------|------------------|---------------|--|
| | .../.../... | | | | | <input type="checkbox"/> សហគមន៍ <input type="checkbox"/> |
| | .../.../... | | | | | <input type="checkbox"/> សហគមន៍ <input type="checkbox"/> |
| | .../.../... | | | | | <input type="checkbox"/> សហគមន៍ <input type="checkbox"/> |

ការផ្គត់ផ្គង់ទីផ្សារ



- ❑ ទីផ្សារ ៖ ផ្សារចុងសប្តាហ៍នៅសៀមរាប ផ្សារកសិករសៀមរាប ផ្សារស្តង់ ជា ផ្សារសហគមន៍ខ្មែរភ្នំពេញ និងកសិដ្ឋានអមរៈភ្នំពេញ
- ❑ ផ្គត់ផ្គង់បន្ថែមសុវត្ថិភាព ទៅកាន់ ៩ សាលារៀន
- ❑ លក់ទៅកាន់អ្នកប្រើប្រាស់ផ្ទាល់ និងផ្សារសេរី

ការផ្សារភ្ជាប់ទីផ្សារ



- ❑ មានក្រុមផលិត ទីតាំងផលិត ផ្ទៃដីផលិត និងគុណភាពផលិតផល
- ❑ រកទីផ្សារបន្ថែម៖ ការផ្សព្វផ្សាយតាមរយៈការតាំងពិព័ណ៌ ផលិតផល ការផ្សព្វផ្សាយតាមប្រព័ន្ធអនឡាញ ទស្សនកិច្ចសិក្សា ផ្ទាល់ ទិវាបរិភោគអាហាររួមគ្នា និងការឧបត្ថម្ភផលិតផលទៅកាន់ កម្មវិធីមួយចំនួន ដើម្បីផ្សព្វផ្សាយពីផលិតផល
- ❑ បង្កើតទំនាក់ទំនងល្អជាមួយអាជ្ញាធរមូលដ្ឋាន មន្ត្រីកសិកម្ម អង្គការដៃគូគាំទ្រ

សហគមន៍មានតួនាទីជាអ្នកប្រមូលទិញ លក់ ទៅកាន់ទីផ្សារ



- ធានាថាផលិតផលដែលខ្លួនទិញ លក់ ឬចែកចាយក្រោមស្លាក ភីជីអេស ពិតជាគោរពតាមស្តង់ដារផលិតផលសុវត្ថិភាព
- ជួយលើកកម្ពស់ការយល់ដឹងរបស់អ្នកប្រើប្រាស់អំពីផលិតផលមានស្លាក ភីជីអេស និងកសាងការជឿទុកចិត្តពីអ្នកប្រើប្រាស់
- ចូលរួមកិច្ចប្រជុំ ឬវគ្គបណ្តុះបណ្តាល ភីជីអេស នៅពេលមានការអញ្ជើញ (ជាពិសេសពាក់ព័ន្ធនឹងតម្រូវការទីផ្សារ គុណភាពផលិតផល ឬនិន្នាការអ្នកប្រើប្រាស់)
- ផ្តល់មតិយោបល់ដល់អ្នកផលិតអំពីតម្រូវការទីផ្សារ គុណភាពផលិតផល ឬការកែលម្អការដេចខ្ចប់
- សហការជាមួយអ្នកផលិត ប្រធានក្រុម អ្នកផ្តល់ប្រឹក្សា និងគណៈកម្មការ ភីជីអេស ដើម្បីពង្រឹងខ្សែច្រវាក់តម្លៃ

៧. បញ្ហាប្រឈម និងការរៀនសូត្រ

៧.១ បញ្ហាប្រឈម

- ការកត់ត្រា និងគ្រប់គ្រងឯកសារនៅមានកម្រិត
- ការគ្រប់គ្រងប្រព័ន្ធតាមដានក្នុងខ្សែប្រវាក់តម្លៃ (TRACEABILITY)
- អតិថិជនថ្មី ឬសារធារណៈជនមិនទាន់យល់ពីភីជីអេស
- កង្វះតម្លាភាពតម្លៃរបស់អ្នកប្រមូលទិញ ជាមួយក្រុមផលិត
- ទំហំនៃការផ្គត់ផ្គង់នៅតូច
- ផ្នែកដឹកជញ្ជូន (ប្រើសេវាសាធារណៈ)

៧. បញ្ហាប្រឈម និងការរៀនសូត្រ

៧.២ ការរៀនសូត្រ

- ភីដីអេសជោគជ័យនៅពេលមានការចូលរួមសកម្មពីកសិករ អ្នកទីផ្សារ អ្នកប្រើប្រាស់ និងអាជ្ញាធរ
- ការបើកចំហព័ត៌មាន និងការត្រួតពិនិត្យច្បាស់លាស់ ជួយកសាងទំនុកចិត្តពីទីផ្សារ
- ឯកសារល្អធ្វើឲ្យដំណើរការត្រួតពិនិត្យមានភាពងាយស្រួល និងកាត់បន្ថយហានិភ័យ
- ការបណ្តុះបណ្តាលជាបន្តបន្ទាប់ជួយរក្សាគុណភាព និងកែលម្អសមត្ថភាពសមាជិក
- ការផ្លាស់ប្តូរតួអង្គខ្សែប្រវាក់តម្លៃដែលអសកម្ម និងខ្វះតម្លាភាព នឹងធ្វើឱ្យដំណើរការភីដីអេស ប្រព្រឹត្តិទៅដោយរលូន



Thank you!!!



srey.cambodia@gret.org/Value Chain Specialist



Photo credits: © Gret, and © Germain Priour, © EnHaut, © Kamikazz, © Cinepanorama, © Cartier Philanthropy – Cyril Le Tourneur, © Bert Verweij – MRLG